

Veranstaltungszentrum „novum“ Innsbruck - Anfahrtsplan

Vom Hauptbahnhof Innsbruck und vom Bahnhof Rum aus ist das Veranstaltungszentrum „novum“ problemlos mit folgenden Linien der Innsbrucker Verkehrsbetriebe erreichbar:

Linie O:

Haltestelle Hochhaus Schützenstrasse

Linie E:

Haltestelle Siemens

Linie 4:

Haltestelle Neu Arzl (vom Hauptbahnhof Innsbruck kommend),
Haltestelle Grenobler Brücke (von Hall kommend)

Das Veranstaltungszentrum „novum“ liegt nur wenige Autominuten von den Autobahnausfahrten Innsbruck Ost beziehungsweise Hall West entfernt (siehe Anfahrtsplan unten).

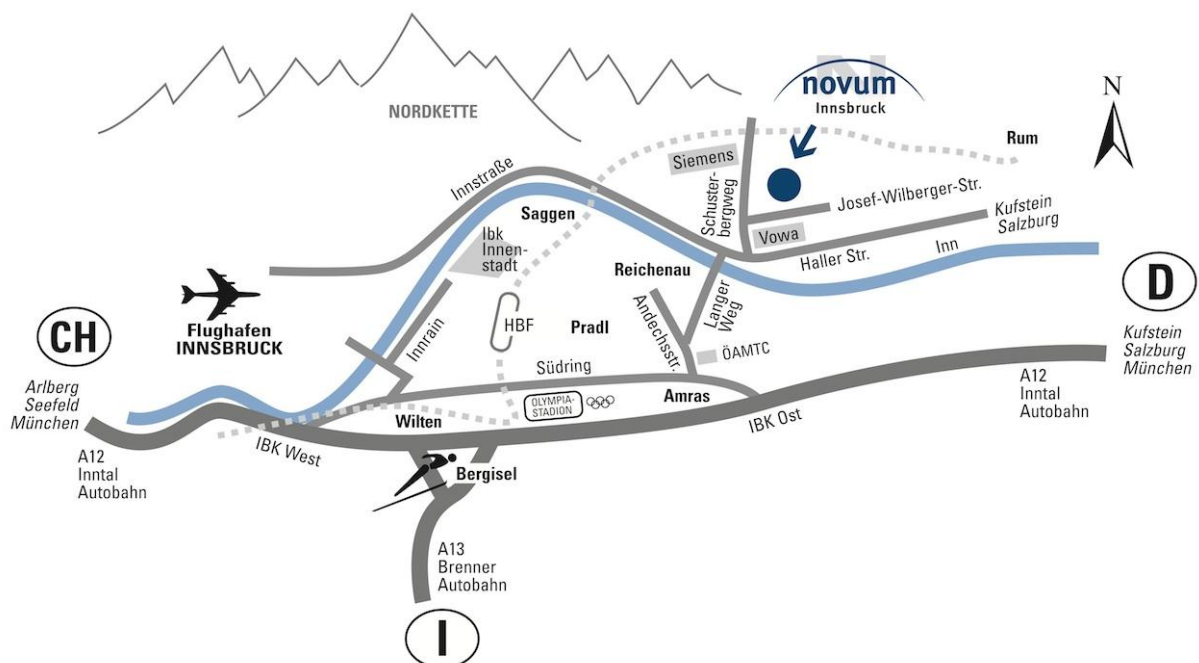
Parkmöglichkeiten stehen in beschränktem Umfang im Nahbereich des Veranstaltungszentrums zur Verfügung (Lageplan sh. umseitig). Bei Anfahrt mit dem eigenen Auto kalkulieren Sie bitte jedenfalls einen Fußweg zwischen Parkplatz und Veranstaltungszentrum „novum“ ein.

Veranstaltungszentrum novum

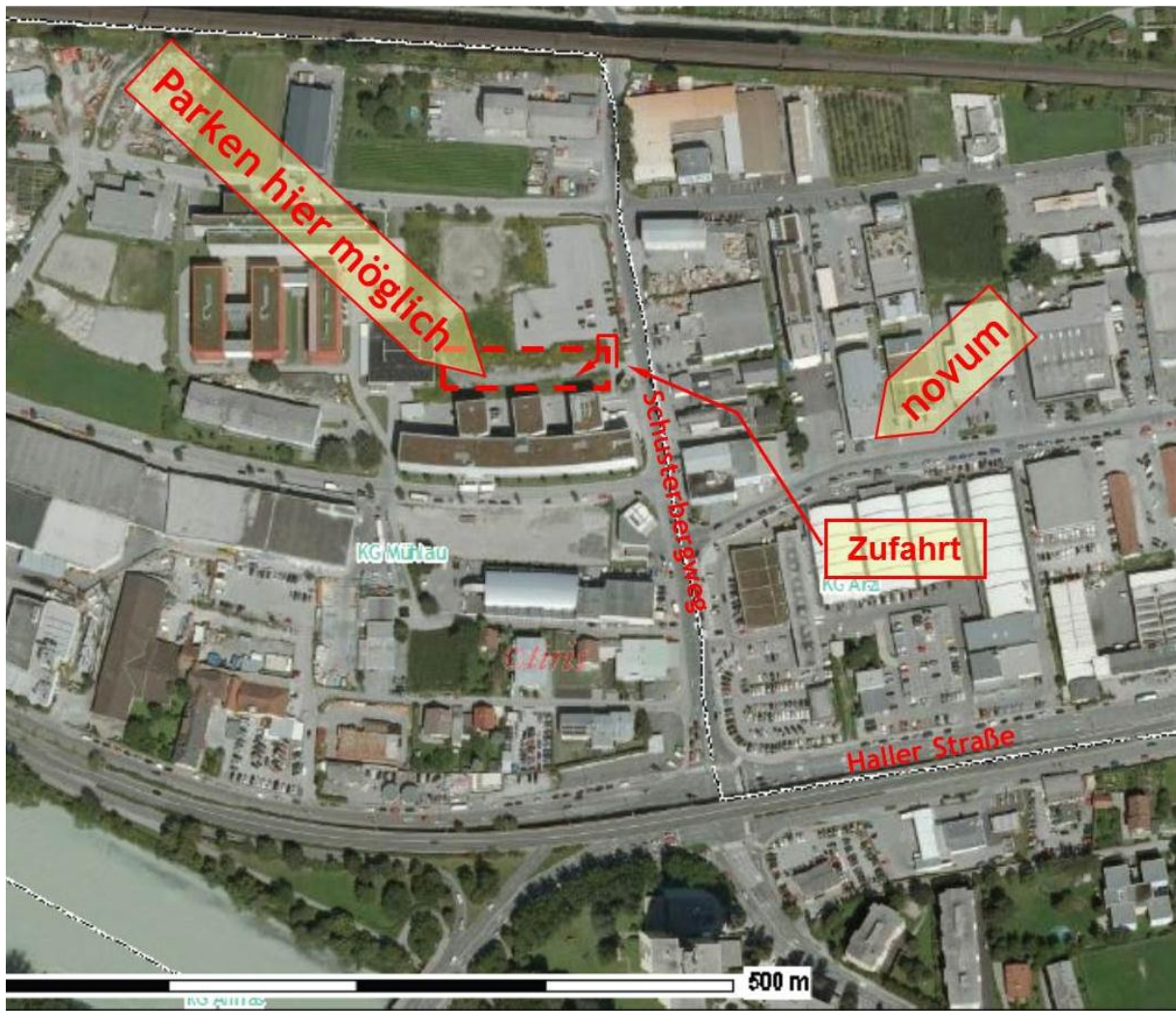
Josef-Wilberger-Straße 9

6020 Innsbruck

Telefon: 0512 / 26 36 91



Bitte wenden!



Auf der oben gekennzeichneten, unbefestigten Fläche können PKW von TeilnehmerInnen am ÖVGW-Infotag Trinkwasser Tirol abgestellt werden.

Eine Beschilderung wird für den Infotag Trinkwasser nach Möglichkeit angebracht werden.

Es wird gebeten, platzsparend zu parken und auf das Freihalten der Zu- und Abfahrtswege für alle TeilnehmerInnen und zu achten.

Im Übrigen stehen in der Nähe des Veranstaltungsortes Parkmöglichkeiten auf öffentlichen Flächen **nur sehr eingeschränkt** zur Verfügung.